



**Чтобы  
снизить  
риск  
наезда**

1. Необходимо обратить внимание на одежду, в которой ребенок собирается выйти на улицу. Темные цвета делают пешехода практически незаметными, особенно в пасмурную погоду, в сумерки.

2. Необходимо приобрести светоотражающие элементы, которые должны стать обязательным атрибутом одежды пешехода любого возраста.

Световозвращатели можно разместить **на сумках, куртке** или других предметах. Формы светоотражательных элементов различны. **Значки и подвески** удобны тем, что их легко переместить с одной одежды на другую. Самоклеющиеся наклейки могут быть использованы на различных поверхностях (искусственная кожа, металлические части и т.д.). Есть и специальные светоотражающие **браслеты**.



## Зачем нужны светоотражатели?

Самое **главное** предназначение светоотражателей – сигнализировать в темное время суток водителям о приближении пешеходов.



## А ВОДИТЕЛЬ УВИДИТ ТОЛЬКО ЧЕТВЕРЫХ!!!

Принцип действия световозвращателя основан на том, что свет, попадая на ребристую поверхность из специального пластика, концентрируется и отражается в виде узкого пучка. Когда фары автомобиля «выхватывают» пусть даже маленький световозвращатель, водитель издалека видит яркую световую точку. Поэтому шансы, что пешеход или велосипедист будут замечены, увеличиваются во много раз.

Например, если у машины включен ближний свет, то обычного пешехода водитель увидит с расстояния 25-50 метров. А использование световозвращателя увеличивает эту цифру до 130-200 метров!



«Когда на улице темно (рано утром или поздно вечером), когда идёт дождь или снег, а так же во время тумана на улицах наших городов и сёл появляются «темные» люди!»

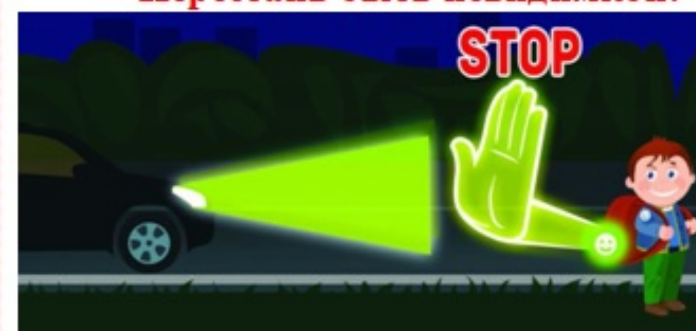
Если вы думаете, что это начало страшной сказки, то вы сильно ошибаетесь!

По статистике дорожно-транспортных происшествий в РФ из года в год на дорогах страны гибнет от 30 до 35 тысяч чел. и 270-280 тыс. человек получают ранения разной степени тяжести.

Значительная часть пострадавших – пешеходы.

Почти 90% наездов на пешеходов приходится на темное время суток или в условиях плохой видимости, когда водитель замечает пешехода в самый последний момент и не успевает затормозить.

**Выйди из тени!  
Перестань быть невидимкой!**

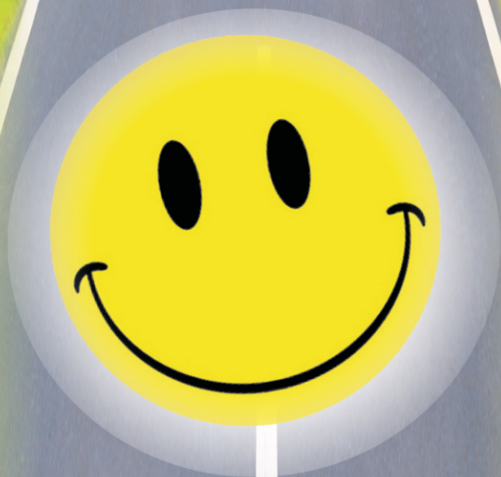


**Присутствие световозвращающих элементов, как у взрослых, так и у детей, поможет значительно снизить дорожно-транспортный травматизм среди пешеходов.**

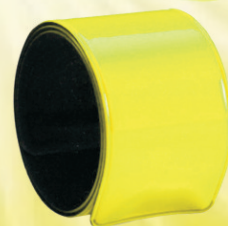
# Фликер

Светоотражатель

Важно для всех!



Обезопась себя  
и своих родных  
на дороге!



## Фликер

– наш  
надежный друг,  
говорим мы  
всем вокруг!

**Засветись!**  
**Стань заметнее на дороге!**

"Фликер - наш надежный друг,  
говорим мы все вокруг!"  
Мадазимова Юлия, 9 лет  
3 "Б" класс, МКОУ Вагайцевская СОШ  
Родители:  
Мадазимова Светлана Абдувохидовна  
Новосибирская обл. р.п. Ордынское  
Руководитель:  
Савицкая Ирина Владимировна

# Виден-значит жив!

**ФЛИКЕР!**

Светоотражающий браслет  
снижает риск наезда на пешехода  
в темное время суток в 6,5 раз



**СТАНЬ  
ЗАМЕТНЕЙ  
НА ДОРОГЕ!**

ОГИБДД УМВД России

# Как правильно носить фликеры?

Одного «светлячка» недостаточно. Световозвращающие элементы должны располагаться спереди, сзади и с каждого бока. Оптимальная высота расположения световозвращателей – 80–100 см над землёй.

Подвески лучше всего крепить на ремень, пояс, пуговицы, а также – на сумку или рюкзак. Наручные повязки или браслеты – так, чтобы они не были закрыты при движении. Значки можно располагать в любом месте, но тоже так, чтобы они выполняли свою основную функцию – предупреждали водителя о наличии пешехода на дороге.

А если ты живёшь за городом или часто бываешь там, попроси родителей купить тебе специальный жилет со световозвращающими полосками.

Тогда водители тебя точно заметят в любую погоду и в любое время суток.

